

Rapport de mission de repérage des matériaux et produits contenant de l'amiante avant réalisation de travaux

R. 4412-97 modifié par le décret 2012-639 du 4 mai 2012
Norme NF X 46-020

46 RUE LAVOISIER LGT 5

77000 MELUN



A \ INFORMATIONS GENERALES

A.1 \ DESIGNATION DU BÂTIMENT

Nature du bâtiment :	LOGEMENTS COLLECTIFS	Adresse :	46 RUE LAVOISIER LGT 5 77000 MELUN
Cat. Du bâtiment :		Bâtiment :	
Etage :		Porte :	
Ref Cadastrale :	NC	Propriété de :	OPH77 10 AVENUE CHARLES PEGUY 77000 MELUN

A.2 \ DESIGNATION DU DONNEUR D'ORDRE

Nom :	OPH77	Documents remis :	
Adresse :	10 AVENUE CHARLES PEGUY 77000 MELUN	Moyens mis à disposition :	

A.3 \ EXECUTION DE LA MISSION

RAPPORT N° :	67LAH0005	Laboratoire d'Analyses :	ITGA
Repérage réalisé le :	05/02/2018	Adresse laboratoire :	3 RUE ARMAND HERPIN LACROIX - CS 46537 35065 RENNES CEDEX
Accompagnateur :		Numéro d'accréditation :	1-5967
Par :	Mickaël JULIEN	Organisme d'assurance professionnelle :	ALLIANZ
N° certificat :	CPDI 4129	Adresse assurance :	Direction Opérations Entreprises 5C Esplanade Charles de Gaulle 33081 BORDEAUX CEDEX
Date d'obtention :	01/01/2017	N° de contrat d'assurance :	55832566
Organisme certificateur	I.CERT Parc Edonia - Bâtiment G - Rue de la Terre Victoria - 35760 SAINT-GREGOIRE	Date de validité :	31/12/2018

B \ CACHET DU DIAGNOSTIQUEUR

FAIT LE 17/02/2018

Cabinet : EXPERT HABITAT & INDUSTRIE INGENIERIE

Nom du responsable : **DEMOULIN Frédéric**

Nom du diagnostiqueur : **Mickaël JULIEN**



Rapport N° : 67LAH0005 05/02/2018

Version : 17/02/2018

2/43

C\ SOMMAIRE

Table des matières

A \ INFORMATIONS GENERALES	2
A.1 \ DESIGNATION DU BÂTIMENT	2
A.2 \ DESIGNATION DU DONNEUR D'ORDRE	2
A.3 \ EXECUTION DE LA MISSION.....	2
B \ CACHET DU DIAGNOSTIQUEUR	2
C \ SOMMAIRE	3
D \ CONCLUSIONS	4
E \ PROGRAMME DE REPERAGE	4
F \ CONDITIONS DE REALISATION DU REPERAGE	6
G \ RAPPORTS PRECEDENTS.....	6
H \ RESULTATS DETAILLES DU REPERAGE	7
ANNEXE 1 – PHOTOS DES ELEMENTS AMIANTES ET/OU NON AMIANTES.....	27
ANNEXE 3 – PROCES VERBAUX D'ANALYSES.....	36
ATTESTATION(S).....	40
CERTIFICAT DE COMPETENCES	41

D \ CONCLUSIONS

Dans le cadre de la mission décrite en tête de rapport, il a été repéré des matériaux et produits contenant de l'amiante

PIECE	ETAGE	ELEMENTS	DESCRIPTIF LABORATOIRE	REPERAGE	Echantillon	METHODE	ETAT	RESULTAT
Séjour		Dalle de sol	Dalle dure cassante grise	Sol	67LAH0005P009	RESULTAT ANALYSE	DEGRADATION PARTIELLE	Fr1:Amiante détecté (Chrysotile)
Séjour		Dalle de sol	Colle bitumineuse noire en faible quantité	Sol	67LAH0005P009	RESULTAT ANALYSE	DEGRADATION PARTIELLE	Fr3:Amiante détecté (Chrysotile)
Séjour		Dalle de sol	Dalle dure cassante grise	Sol	67LAH0005P009	ZSO	DEGRADATION PARTIELLE	Fr1:Amiante détecté (Chrysotile)
Séjour		Dalle de sol	Colle bitumineuse noire en faible quantité	Sol	67LAH0005P009	ZSO	DEGRADATION PARTIELLE	Fr3:Amiante détecté (Chrysotile)

ZSO : Zone de Similitude d'Ouvrage

Liste des locaux non visités concernés par les travaux et justification

PIECE	ETAGE	STATUT DE VISITE
NEANT		

Liste des éléments non inspectés et justification

PIECE	ETAGE	ELEMENTS	REPERAGE	RESULTAT
NEANT				

E \ PROGRAMME DE REPERAGE

PIECES CONCERNEES	PERIMETRE DU REPERAGE	REPERAGE	TRAVAUX	ELEMENTS	Echantillonnage	REMARQUES PARTICULIERES
	LOGEMENTS COLLECTIFS		Selon BT			

OFFICE PUBLIC DE L'HABITAT 77		PAGE N° 1
NOM ET ADRESSE DE L'EXPÉDITEUR OFFICE PUBLIC DE L'HABITAT 77 AGENCE DE VAL DE SEINE 10 Avenue Charles Péguy 77000 MELUN Tél : 01.64.14.11.11 Fax : 01.64.14.14.94 Siret : 277 700 019 00015		BON DE TRAVAUX N° 2018 1916
Réf. fournisseur F / 5149 Marché n° 2017 4473 1 Provenance Objet HONORAIRES		EXPERT HABITAT INGENIERIE 21 RUE D'ALBERT 62450 AVESNES LES BAPAUME Téléphone 0321734144
SERVICE V.SEINE Techniciens		ÉMETTEUR JOUSSE FREDERIC
LOCALISATION Programme 67 MELUN - MEZEREUX Tranche 1 Ensemble F000 Escalier AH Étage 00 Logement 5 Module 67LAH0005		
ADRESSE 46 RUE LAVOISIER 77000 MELUN		

DÉLAI D'EXÉCUTION 1 JOUR **PÉRIODE DU** 31-01-2018 **AU** 31-01-2018

ARTICLE	DÉSIGNATION	QUANTITÉ	PRIX UNITAIRE H.T.	TOTAL H.T.
AMI46	REPERAGE AMIANTE AVANT TRAVAUX - TVX D'ENTRETIENS OU RÉPARATIONS ENTRE 1 A SOL COMPLET + PEINTURE COMPLET	1,00	5,00	5,00
AMI73	ANALYSE EN LABORATOIRE - ANALYSE MET ANALYSE DE 1 A 10 PRELEVEMENTS ISSUS PLOMBERIE COMPLET 06.96.40.91.20	1,00	48,00	48,00
TOTAL H.T.				53,00
H.T. ACTUALISE				
COEFFICIENT REGIONAL				
RABAIS				
TOTAL H.T.				
T.V.A. 20,00 %				10,60
TOTAL T.T.C.				63,60

AFFECTATION BUDGÉTAIRE		CODES STRUCTURE ET SCHÉMA : TECHNI			MONTANT T.T.C.
CODE BUDGET	RUBRIQUE	INSTANCES	LIBELLÉ DU POSTE BUDGÉTAIRE		
1 HONAMIA	A760	VLS	SVLA	HONORAIRES DIAG AMIANTE	63,60

AFFECTATION ANALYTIQUE		RÉFÉRENCES PATRIMOINE	RÉFÉRENCES OCCUPANT	MONTANT T.T.C.
CODE BUDGET				
1 HONAMIA	67 1	F000 AH 67LAH0005	L9801248	63,60

Voir en page 2 la suite du BON DE TRAVAUX N° 2018 1916

ORIGINAL À CONSERVER PAR LE DESTINATAIRE

ELEMENTS A SONDER OU A ANALYSER NON PRESENTS:

Rapport N° : 67LAH0005 05/02/2018

Version : 17/02/2018

5/43

F \ CONDITIONS DE REALISATION DU REPERAGE

Le repérage amiante avant travaux, contient les informations sur la présence d'amiante dans les matériaux et produits du bâtiment afin d'informer les intervenants réalisant des activités ou interventions sur des matériaux et/ou équipements susceptibles de libérer des fibres d'amiante selon la liste citée dans le cadre E.

Il consiste à identifier et localiser, par inspections visuelles et investigations approfondies pouvant être destructives, l'ensemble des matériaux et produits contenant de l'amiante incorporés ou faisant indissociablement corps avec les locaux et les zones de l'immeuble objet des travaux.

Lorsque l'absence de marquages spécifiques ou de documents ne permet pas à l'opérateur de repérage d'attester de la présence ou de la non présence d'amiante dans les matériaux et produits, des prélèvements seront effectués afin de déterminer par analyse la présence ou non d'amiante.

Procédures de prélèvement :

Les prélèvements sur des matériaux ou produits susceptibles de contenir de l'amiante sont réalisés en vertu des dispositions du Code du Travail.

Le matériel de prélèvement est adapté à l'opération à réaliser afin de générer le minimum de poussières. Dans le cas où une émission de poussières est prévisible, le matériau ou produit est mouillé à l'eau à l'endroit du prélèvement (sauf risque électrique) et, si nécessaire, une protection est mise en place au sol ; de même, le point de prélèvement est stabilisé après l'opération (pulvérisation de vernis ou de laque, par exemple).

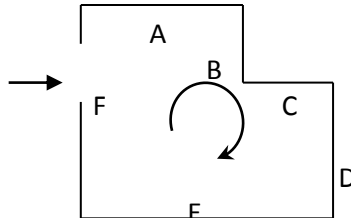
Pour chaque prélèvement, des outils propres et des gants à usage unique sont utilisés afin d'éliminer tout risque de contamination croisée. Dans tous les cas, les équipements de protection individuelle sont à usage unique.

L'accès à la zone à risque (sphère de 1 à 2 mètres autour du point de prélèvement) est interdit pendant l'opération. Si l'accompagnateur doit s'y tenir, il porte les mêmes équipements de protection individuelle que l'opérateur de repérage.

L'échantillon est immédiatement conditionné, après son prélèvement, dans un double emballage individuel étanche.

Les informations sur toutes les conditions existantes au moment du prélèvement susceptible d'influencer l'interprétation des résultats des analyses (environnement du matériau, contamination éventuelle, etc.) seront, le cas échéant, mentionnées dans la fiche d'identification et de cotation en annexe.

Sens du repérage pour évaluer un local :



G \ RAPPORTS PRECEDENTS

NEANT

H \ RESULTATS DETAILLES DU REPERAGE

LISTE DES LOCAUX / PARTIES D'IMMEUBLE VISITEES/NON VISITEES CONCERNEES PAR LES TRAVAUX ET JUSTIFICATION

PIECE	ETAGE	JUSTIFICATION	VISITE	TRAVAUX
Entrée			OUI	CONCERNEE
Gaine technique			OUI	CONCERNEE
WC			OUI	CONCERNEE
Cuisine			OUI	CONCERNEE
Couloir			OUI	CONCERNEE
Débarras			OUI	CONCERNEE
Salle de bains			OUI	CONCERNEE
Chambre 3			OUI	CONCERNEE
Placard			OUI	CONCERNEE
Chambre 2			OUI	CONCERNEE
Séjour			OUI	CONCERNEE
Chambre 1			OUI	CONCERNEE

DESCRIPTION DES REVETEMENTS EN PLACE AU JOUR DE LA VISITE

PIECE	MUR1	MUR2	MUR3	MUR4	PLANCHER BAS	PLANCHER HAUT	PORTES	FENETRE1	FENETRE2
Entrée	Béton	Carreaux de plâtre			Dalle de sol	Enduit	METALLIQUE		
Gaine technique									
WC	Béton	Carreaux de plâtre			Sol souple	Enduit	BOIS		
Cuisine	Béton	Carreaux de plâtre			Sol souple	Enduit	BOIS	PVC	
Couloir	Béton	Carreaux de plâtre			Dalle de sol	Enduit	BOIS		
Débarras	Carreaux de plâtre	Béton			Sol souple	Enduit	BOIS		
Salle de bains	Carreaux de plâtre	Béton			Sol souple	Enduit	BOIS		
Chambre 3	Béton	Carreaux de plâtre			Dalle de sol	Enduit	BOIS	PVC	

PIECE	MUR1	MUR2	MUR3	MUR4	PLANCHER BAS	PLANCHER HAUT	PORTES	FENETRE1	FENETRE2
Placard	Béton	Carreaux de plâtre			Peinture	Enduit	BOIS		
Chambre 2	Béton	Carreaux de plâtre			Dalle de sol	Enduit		PVC	
Séjour	Bois	Béton			Dalle de sol	Enduit	BOIS	PVC	
Chambre 1	Béton	Carreaux de plâtre			Dalle de sol	Enduit		PVC	

LA LISTE DES MATERIAUX OU PRODUITS CONTENANT DE L'AMIANTE, SUR ZONE DE SIMILITUDE D'OUVRAGE ET SUR JUGEMENT PERSONNEL

PIECE	ETAGE	ELEMENTS	DESCRIPTIF LABORATOIRE	Echantillon	REPERAGE	ETAT	RESULTAT	METHODE
Séjour		Dalle de sol	Dalle dure cassante grise	67LAH0005P009	Sol	DEGRADATION PARTIELLE	Fr1:Amiante détecté (Chrysotile)	ZSO
Séjour		Dalle de sol	Colle bitumineuse noire en faible quantité	67LAH0005P009	Sol	DEGRADATION PARTIELLE	Fr3:Amiante détecté (Chrysotile)	ZSO

ZSO : Zone de Similitude d'Ouvrage

LA LISTE DES MATERIAUX OU PRODUITS CONTENANT DE L'AMIANTE, APRES ANALYSE

PIECE	ETAGE	ELEMENTS	DESCRIPTIF LABORATOIRE	Echantillon	REPERAGE	ETAT	RESULTAT
Séjour		Dalle de sol	Dalle dure cassante grise	67LAH0005P009	Sol	DEGRADATION PARTIELLE	Fr1:Amiante détecté (Chrysotile)
Séjour		Dalle de sol	Colle bitumineuse noire en faible quantité	67LAH0005P009	Sol	DEGRADATION PARTIELLE	Fr3:Amiante détecté (Chrysotile)

ZSO : Zone de Similitude d'Ouvrage

LA LISTE DES MATERIAUX SUSCEPTIBLES DE CONTENIR DE L'AMIANTE, MAIS N'EN CONTENANT PAS.

PIECE	ETAGE	ELEMENTS	DESCRIPTIF LABORATOIRE	Echantillon	REPERAGE	ETAT	RESULTAT	METHODE
-------	-------	----------	------------------------	-------------	----------	------	----------	---------

PIECE	ETAGE	ELEMENTS	DESCRIPTIF LABORATOIRE	Echantillon	REPERAGE	ETAT	RESULTAT	METHODE
Chambre 2		Enduit	Enduit plâtreux blanc en vrac + peinture non séparable + carton non séparable	67LAH0005P001	Mur B	BON ETAT	Amiante non détecté	RESULTAT ANALYSE
Chambre 3		Enduit béton	Enduit gris en vrac + peintures multiples non séparable + matériau plâtreux blanc en faible quantité en vrac non séparable	67LAH0005P002	Mur C	BON ETAT	Amiante non détecté	RESULTAT ANALYSE
Salle de bains		Revêtement souple	Revêtement souple beige + colle polymère jaune non séparable + ragréage gris + sous couche de ragréage blanche non séparable	67LAH0005P003	Sol	DEGRADATION PARTIELLE	Amiante non détecté	RESULTAT ANALYSE
Salle de bains		Enduit béton	Enduit plâtreux beige en vrac + peintures multiples non séparable	67LAH0005P004	Plafond	DEGRADATION PARTIELLE	Amiante non détecté	RESULTAT ANALYSE
Salle de bains		Faïence 1	Colle beige + couche plâtreuse blanche non séparable + carrelage	67LAH0005P005	Mur C	BON ETAT	Amiante non détecté	RESULTAT ANALYSE
Salle de bains		Peinture	Peintures multiples en vrac	67LAH0005P006	Réseaux de distribution	DEGRADATION PARTIELLE	Amiante non détecté	RESULTAT ANALYSE
Entrée		Enduit béton	Enduit plâtreux blanc en vrac + peinture non séparable	67LAH0005P007	Plafond	BON ETAT	Amiante non détecté	RESULTAT ANALYSE

PIECE	ETAGE	ELEMENTS	DESCRIPTIF LABORATOIRE	Echantillon	REPERAGE	ETAT	RESULTAT	METHODE
WC		Enduit	Enduit plâtreux blanc en vrac + peintures multiples non séparable + matériau gris en vrac non séparable	67LAH0005P008	Mur D	BON ETAT	Amiante non détecté	RESULTAT ANALYSE
Couloir		Dalle de sol	Revêtement souple beige + colle polymère jaune non séparable + matériau marron non séparable + ragréage gris + sous couche de ragréage blanche non séparable + matériau compact gris hétérogène	67LAH0005P010	Sol	DEGRADATION PARTIELLE	Amiante non détecté	RESULTAT ANALYSE
Cuisine		Revêtement souple	Revêtement souple beige + colle polymère jaune non séparable + ragréage gris + sous couche de ragréage blanche non séparable + matériau compact gris hétérogène	67LAH0005P011	Sol	DEGRADATION PARTIELLE	Amiante non détecté	RESULTAT ANALYSE
Cuisine		Plinthes	Colle beige + couche plâtreuse blanche non séparable + carrelage	67LAH0005P012	Mur D	BON ETAT	Amiante non détecté	RESULTAT ANALYSE

PIECE	ETAGE	ELEMENTS	DESCRIPTIF LABORATOIRE	Echantillon	REPERAGE	ETAT	RESULTAT	METHODE
Cuisine		Enduit béton	Enduit plâtreux blanc en vrac + peintures multiples avec poussières non séparable	67LAH0005P013	Mur A	DEGRADATION PARTIELLE	Amiante non détecté	RESULTAT ANALYSE
Cuisine		Revêtement bitumineux	Tampon bitumineux noir	67LAH0005P014	Sous évier	BON ETAT	Amiante non détecté	RESULTAT ANALYSE
Séjour		Dalle de sol	Colle polymère jaune non séparable + ragréage gris + sous couche de ragréage blanche non séparable + peinture non séparable + matériau compact gris hétérogène	67LAH0005P009	Sol	DEGRADATION PARTIELLE	Fr2:Amiante non détecté	RESULTAT ANALYSE
WC		Revêtement souple	Revêtement souple beige + colle polymère jaune non séparable + ragréage gris + sous couche de ragréage blanche non séparable	67LAH0005P003	Sol	DEGRADATION PARTIELLE	Amiante non détecté	ZSO
Débarra s		Revêtement souple	Revêtement souple beige + colle polymère jaune non séparable + ragréage gris + sous couche de ragréage blanche non séparable	67LAH0005P003	Sol	DEGRADATION PARTIELLE	Amiante non détecté	ZSO

PIECE	ETAGE	ELEMENTS	DESCRIPTIF LABORATOIRE	Echantillon	REPERAGE	ETAT	RESULTAT	METHODE
Salle de bains		Revêtement souple	Revêtement souple beige + colle polymère jaune non séparable + ragréage gris + sous couche de ragréage blanche non séparable	67LAH0005P003	Sol	DEGRADATION PARTIELLE	Amiante non détecté	ZSO
WC		Enduit béton	Enduit plâtreux beige en vrac + peintures multiples non séparable	67LAH0005P004	Plafond	DEGRADATION PARTIELLE	Amiante non détecté	ZSO
Cuisine		Enduit béton	Enduit plâtreux beige en vrac + peintures multiples non séparable	67LAH0005P004	Plafond	DEGRADATION PARTIELLE	Amiante non détecté	ZSO
Salle de bains		Enduit béton	Enduit plâtreux beige en vrac + peintures multiples non séparable	67LAH0005P004	Plafond	DEGRADATION PARTIELLE	Amiante non détecté	ZSO
Entrée		Enduit béton	Enduit plâtreux blanc en vrac + peinture non séparable	67LAH0005P007	Plafond	BON ETAT	Amiante non détecté	ZSO
Couloir		Enduit béton	Enduit plâtreux blanc en vrac + peinture non séparable	67LAH0005P007	Plafond	BON ETAT	Amiante non détecté	ZSO
Débarra		Enduit béton	Enduit plâtreux blanc en vrac + peinture non séparable	67LAH0005P007	Plafond	BON ETAT	Amiante non détecté	ZSO
Chambre 3		Enduit béton	Enduit plâtreux blanc en vrac + peinture non séparable	67LAH0005P007	Plafond	BON ETAT	Amiante non détecté	ZSO
Placard		Enduit béton	Enduit plâtreux blanc en vrac + peinture non séparable	67LAH0005P007	Plafond	BON ETAT	Amiante non détecté	ZSO

PIECE	ETAGE	ELEMENTS	DESCRIPTIF LABORATOIRE	Echantillon	REPERAGE	ETAT	RESULTAT	METHODE
Chambre 2		Enduit béton	Enduit plâtreux blanc en vrac + peinture non séparable	67LAH0005P007	Plafond	BON ETAT	Amiante non détecté	ZSO
Séjour		Enduit béton	Enduit plâtreux blanc en vrac + peinture non séparable	67LAH0005P007	Plafond	BON ETAT	Amiante non détecté	ZSO
Chambre 1		Enduit béton	Enduit plâtreux blanc en vrac + peinture non séparable	67LAH0005P007	Plafond	BON ETAT	Amiante non détecté	ZSO
Entrée		Dalle de sol	Revêtement souple beige + colle polymère jaune non séparable + matériau marron non séparable + ragréage gris + sous couche de ragréage blanche non séparable + matériau compact gris hétérogène	67LAH0005P010	Sol	DEGRADATION PARTIELLE	Amiante non détecté	ZSO
Couloir		Dalle de sol	Revêtement souple beige + colle polymère jaune non séparable + matériau marron non séparable + ragréage gris + sous couche de ragréage blanche non séparable + matériau compact gris hétérogène	67LAH0005P010	Sol	DEGRADATION PARTIELLE	Amiante non détecté	ZSO

PIECE	ETAGE	ELEMENTS	DESCRIPTIF LABORATOIRE	Echantillon	REPERAGE	ETAT	RESULTAT	METHODE
Chambre 3		Dalle de sol	Revêtement souple beige + colle polymère jaune non séparable + matériau marron non séparable + ragréage gris + sous couche de ragréage blanche non séparable + matériau compact gris hétérogène	67LAH0005P010	Sol	DEGRADATION PARTIELLE	Amiante non détecté	ZSO
Chambre 2		Dalle de sol	Revêtement souple beige + colle polymère jaune non séparable + matériau marron non séparable + ragréage gris + sous couche de ragréage blanche non séparable + matériau compact gris hétérogène	67LAH0005P010	Sol	DEGRADATION PARTIELLE	Amiante non détecté	ZSO
Chambre 1		Dalle de sol	Revêtement souple beige + colle polymère jaune non séparable + matériau marron non séparable + ragréage gris + sous couche de ragréage blanche non séparable + matériau compact gris hétérogène	67LAH0005P010	Sol	DEGRADATION PARTIELLE	Amiante non détecté	ZSO

PIECE	ETAGE	ELEMENTS	DESCRIPTIF LABORATOIRE	Echantillon	REPERAGE	ETAT	RESULTAT	METHODE
Séjour		Dalle de sol	Colle polymère jaune non séparable + ragréage gris + sous couche de ragréage blanche non séparable + peinture non séparable + matériau compact gris hétérogène	67LAH0005P009	Sol	DEGRADATION PARTIELLE	Fr2:Amiante non détecté	ZSO
Entrée		Enduit	Enduit plâtreux blanc en vrac + peinture non séparable + carton non séparable	67LAH0005P001	Mur B	BON ETAT	Amiante non détecté	ZSO
Couloir		Enduit	Enduit plâtreux blanc en vrac + peinture non séparable + carton non séparable	67LAH0005P001	Mur B	BON ETAT	Amiante non détecté	ZSO
Couloir		Enduit	Enduit plâtreux blanc en vrac + peinture non séparable + carton non séparable	67LAH0005P001	Mur C	BON ETAT	Amiante non détecté	ZSO
Débarra s		Enduit	Enduit plâtreux blanc en vrac + peinture non séparable + carton non séparable	67LAH0005P001	Mur A	BON ETAT	Amiante non détecté	ZSO
Débarra s		Enduit	Enduit plâtreux blanc en vrac + peinture non séparable + carton non séparable	67LAH0005P001	Mur D	BON ETAT	Amiante non détecté	ZSO

PIECE	ETAGE	ELEMENTS	DESCRIPTIF LABORATOIRE	Echantillon	REPERAGE	ETAT	RESULTAT	METHODE
Chambre 3		Enduit	Enduit plâtreux blanc en vrac + peinture non séparable + carton non séparable	67LAH0005P001	Mur D	BON ETAT	Amiante non détecté	ZSO
Placard		Enduit	Enduit plâtreux blanc en vrac + peinture non séparable + carton non séparable	67LAH0005P001	Mur B	BON ETAT	Amiante non détecté	ZSO
Placard		Enduit	Enduit plâtreux blanc en vrac + peinture non séparable + carton non séparable	67LAH0005P001	Mur C	BON ETAT	Amiante non détecté	ZSO
Placard		Enduit	Enduit plâtreux blanc en vrac + peinture non séparable + carton non séparable	67LAH0005P001	Mur D	BON ETAT	Amiante non détecté	ZSO
Chambre 2		Enduit	Enduit plâtreux blanc en vrac + peinture non séparable + carton non séparable	67LAH0005P001	Mur B	BON ETAT	Amiante non détecté	ZSO
Chambre 1		Enduit	Enduit plâtreux blanc en vrac + peinture non séparable + carton non séparable	67LAH0005P001	Mur C	BON ETAT	Amiante non détecté	ZSO
Entrée		Enduit béton	Enduit gris en vrac + peintures multiples non séparable + matériau plâtreux blanc en faible quantité en vrac non séparable	67LAH0005P002	Mur A	BON ETAT	Amiante non détecté	ZSO

PIECE	ETAGE	ELEMENTS	DESCRIPTIF LABORATOIRE	Echantillon	REPERAGE	ETAT	RESULTAT	METHODE
Entrée		Enduit béton	Enduit gris en vrac + peintures multiples non séparable + matériau plâtreux blanc en faible quantité en vrac non séparable	67LAH0005P002	Mur C	BON ETAT	Amiante non détecté	ZSO
Entrée		Enduit béton	Enduit gris en vrac + peintures multiples non séparable + matériau plâtreux blanc en faible quantité en vrac non séparable	67LAH0005P002	Mur D	BON ETAT	Amiante non détecté	ZSO
Couloir		Enduit béton	Enduit gris en vrac + peintures multiples non séparable + matériau plâtreux blanc en faible quantité en vrac non séparable	67LAH0005P002	Mur A	BON ETAT	Amiante non détecté	ZSO
Couloir		Enduit béton	Enduit gris en vrac + peintures multiples non séparable + matériau plâtreux blanc en faible quantité en vrac non séparable	67LAH0005P002	Mur D	BON ETAT	Amiante non détecté	ZSO

PIECE	ETAGE	ELEMENTS	DESCRIPTIF LABORATOIRE	Echantillon	REPERAGE	ETAT	RESULTAT	METHODE
Débarra s		Enduit béton	Enduit gris en vrac + peintures multiples non séparable + matériau plâtreux blanc en faible quantité en vrac non séparable	67LAH0005P00 2	Mur B	BON ETAT	Amiante non détecté	ZSO
Débarra s		Enduit béton	Enduit gris en vrac + peintures multiples non séparable + matériau plâtreux blanc en faible quantité en vrac non séparable	67LAH0005P00 2	Mur C	BON ETAT	Amiante non détecté	ZSO
Chambr e 3		Enduit béton	Enduit gris en vrac + peintures multiples non séparable + matériau plâtreux blanc en faible quantité en vrac non séparable	67LAH0005P00 2	Mur A	BON ETAT	Amiante non détecté	ZSO
Chambr e 3		Enduit béton	Enduit gris en vrac + peintures multiples non séparable + matériau plâtreux blanc en faible quantité en vrac non séparable	67LAH0005P00 2	Mur B	BON ETAT	Amiante non détecté	ZSO

PIECE	ETAGE	ELEMENTS	DESCRIPTIF LABORATOIRE	Echantillon	REPERAGE	ETAT	RESULTAT	METHODE
Chambre 3		Enduit béton	Enduit gris en vrac + peintures multiples non séparable + matériau plâtreux blanc en faible quantité en vrac non séparable	67LAH0005P002	Mur C	BON ETAT	Amiante non détecté	ZSO
Placard		Enduit béton	Enduit gris en vrac + peintures multiples non séparable + matériau plâtreux blanc en faible quantité en vrac non séparable	67LAH0005P002	Mur A	BON ETAT	Amiante non détecté	ZSO
Chambre 2		Enduit béton	Enduit gris en vrac + peintures multiples non séparable + matériau plâtreux blanc en faible quantité en vrac non séparable	67LAH0005P002	Mur A	BON ETAT	Amiante non détecté	ZSO
Chambre 2		Enduit béton	Enduit gris en vrac + peintures multiples non séparable + matériau plâtreux blanc en faible quantité en vrac non séparable	67LAH0005P002	Mur C	BON ETAT	Amiante non détecté	ZSO

PIECE	ETAGE	ELEMENTS	DESCRIPTIF LABORATOIRE	Echantillon	REPERAGE	ETAT	RESULTAT	METHODE
Chambre 2		Enduit béton	Enduit gris en vrac + peintures multiples non séparable + matériau plâtreux blanc en faible quantité en vrac non séparable	67LAH0005P002	Mur D	BON ETAT	Amiante non détecté	ZSO
Séjour		Enduit béton	Enduit gris en vrac + peintures multiples non séparable + matériau plâtreux blanc en faible quantité en vrac non séparable	67LAH0005P002	Mur B	BON ETAT	Amiante non détecté	ZSO
Séjour		Enduit béton	Enduit gris en vrac + peintures multiples non séparable + matériau plâtreux blanc en faible quantité en vrac non séparable	67LAH0005P002	Mur C	BON ETAT	Amiante non détecté	ZSO
Séjour		Enduit béton	Enduit gris en vrac + peintures multiples non séparable + matériau plâtreux blanc en faible quantité en vrac non séparable	67LAH0005P002	Mur D	BON ETAT	Amiante non détecté	ZSO

PIECE	ETAGE	ELEMENTS	DESCRIPTIF LABORATOIRE	Echantillon	REPERAGE	ETAT	RESULTAT	METHODE
Chambre 1		Enduit béton	Enduit gris en vrac + peintures multiples non séparable + matériau plâtreux blanc en faible quantité en vrac non séparable	67LAH0005P002	Mur A	BON ETAT	Amiante non détecté	ZSO
Chambre 1		Enduit béton	Enduit gris en vrac + peintures multiples non séparable + matériau plâtreux blanc en faible quantité en vrac non séparable	67LAH0005P002	Mur B	BON ETAT	Amiante non détecté	ZSO
Chambre 1		Enduit béton	Enduit gris en vrac + peintures multiples non séparable + matériau plâtreux blanc en faible quantité en vrac non séparable	67LAH0005P002	Mur D	BON ETAT	Amiante non détecté	ZSO
Cuisine		Faïence 1	Colle beige + couche plâtreuse blanche non séparable + carrelage	67LAH0005P005	Mur D	BON ETAT	Amiante non détecté	ZSO
Salle de bains		Faïence 1	Colle beige + couche plâtreuse blanche non séparable + carrelage	67LAH0005P005	Mur A	BON ETAT	Amiante non détecté	ZSO

PIECE	ETAGE	ELEMENTS	DESCRIPTIF LABORATOIRE	Echantillon	REPERAGE	ETAT	RESULTAT	METHODE
Salle de bains		Faïence 1	Colle beige + couche plâtreuse blanche non séparable + carrelage	67LAH0005P005	Mur C	BON ETAT	Amiante non détecté	ZSO
Salle de bains		Faïence 1	Colle beige + couche plâtreuse blanche non séparable + carrelage	67LAH0005P005	Mur D	BON ETAT	Amiante non détecté	ZSO
WC		Enduit	Enduit plâtreux blanc en vrac + peintures multiples non séparable + matériau gris en vrac non séparable	67LAH0005P008	Mur C	BON ETAT	Amiante non détecté	ZSO
WC		Enduit	Enduit plâtreux blanc en vrac + peintures multiples non séparable + matériau gris en vrac non séparable	67LAH0005P008	Mur D	BON ETAT	Amiante non détecté	ZSO
Cuisine		Enduit	Enduit plâtreux blanc en vrac + peintures multiples non séparable + matériau gris en vrac non séparable	67LAH0005P008	Mur D	BON ETAT	Amiante non détecté	ZSO
Salle de bains		Enduit	Enduit plâtreux blanc en vrac + peintures multiples non séparable + matériau gris en vrac non séparable	67LAH0005P008	Mur A	BON ETAT	Amiante non détecté	ZSO

PIECE	ETAGE	ELEMENTS	DESCRIPTIF LABORATOIRE	Echantillon	REPERAGE	ETAT	RESULTAT	METHODE
Salle de bains		Enduit	Enduit plâtreux blanc en vrac + peintures multiples non séparable + matériau gris en vrac non séparable	67LAH0005P008	Mur C	BON ETAT	Amiante non détecté	ZSO
Salle de bains		Enduit	Enduit plâtreux blanc en vrac + peintures multiples non séparable + matériau gris en vrac non séparable	67LAH0005P008	Mur D	BON ETAT	Amiante non détecté	ZSO
WC		Plinthes	Colle beige + couche plâtreuse blanche non séparable + carrelage	67LAH0005P012	Mur C	BON ETAT	Amiante non détecté	ZSO
WC		Plinthes	Colle beige + couche plâtreuse blanche non séparable + carrelage	67LAH0005P012	Mur D	BON ETAT	Amiante non détecté	ZSO
Cuisine		Plinthes	Colle beige + couche plâtreuse blanche non séparable + carrelage	67LAH0005P012	Mur D	BON ETAT	Amiante non détecté	ZSO
Salle de bains		Plinthes	Colle beige + couche plâtreuse blanche non séparable + carrelage	67LAH0005P012	Mur A	BON ETAT	Amiante non détecté	ZSO
Salle de bains		Plinthes	Colle beige + couche plâtreuse blanche non séparable + carrelage	67LAH0005P012	Mur C	BON ETAT	Amiante non détecté	ZSO

PIECE	ETAGE	ELEMENTS	DESCRIPTIF LABORATOIRE	Echantillon	REPERAGE	ETAT	RESULTAT	METHODE
Salle de bains		Plinthes	Colle beige + couche plâtreuse blanche non séparable + carrelage	67LAH0005P01 2	Mur D	BON ETAT	Amiante non détecté	ZSO
WC		Enduit béton	Enduit plâtreux blanc en vrac + peintures multiples avec poussières non séparable	67LAH0005P01 3	Mur A	DEGRADATION PARTIELLE	Amiante non détecté	ZSO
WC		Enduit béton	Enduit plâtreux blanc en vrac + peintures multiples avec poussières non séparable	67LAH0005P01 3	Mur B	DEGRADATION PARTIELLE	Amiante non détecté	ZSO
Cuisine		Enduit béton	Enduit plâtreux blanc en vrac + peintures multiples avec poussières non séparable	67LAH0005P01 3	Mur A	DEGRADATION PARTIELLE	Amiante non détecté	ZSO
Cuisine		Enduit béton	Enduit plâtreux blanc en vrac + peintures multiples avec poussières non séparable	67LAH0005P01 3	Mur B	DEGRADATION PARTIELLE	Amiante non détecté	ZSO
Cuisine		Enduit béton	Enduit plâtreux blanc en vrac + peintures multiples avec poussières non séparable	67LAH0005P01 3	Mur C	DEGRADATION PARTIELLE	Amiante non détecté	ZSO
Salle de bains		Enduit béton	Enduit plâtreux blanc en vrac + peintures multiples avec poussières non séparable	67LAH0005P01 3	Mur B	DEGRADATION PARTIELLE	Amiante non détecté	ZSO

ZSO : Zone de Similitude d'Ouvrage

ANNEXE 1 – PHOTOS DES ELEMENTS AMIANTES ET/OU NON AMIANTES

PRELEVEMENT : 67LAH0005P001			
NOM DU CLIENT	NUMERO DU DOSSIER	PIECE OU LOCAL	
OPH77	67LAH0005 05/02/2018	Chambre 2	
ELEMENT	DESCRIPTIF DU LABORATOIRE	DATE DE PRELEVEMENT	NOM DE L'OPERATEUR
Enduit	Enduit plâtreux blanc en vrac + peinture non séparable + carton non séparable	05/02/2018	JULIEN Mickaël
LOCALISATION		RESULTAT	
Mur B		Amiante non détecté	

EMPLACEMENT



PRELEVEMENT : 67LAH0005P002			
NOM DU CLIENT	NUMERO DU DOSSIER	PIECE OU LOCAL	
OPH77	67LAH0005 05/02/2018	Chambre 3	
ELEMENT	DESCRIPTIF DU LABORATOIRE	DATE DE PRELEVEMENT	NOM DE L'OPERATEUR
Enduit béton	Enduit gris en vrac + peintures multiples non séparable + matériau plâtreux blanc en faible quantité en vrac non séparable	05/02/2018	JULIEN Mickaël
LOCALISATION		RESULTAT	
Mur C		Amiante non détecté	

EMPLACEMENT



PRELEVEMENT : 67LAH0005P003			
NOM DU CLIENT	NUMERO DU DOSSIER	PIECE OU LOCAL	
OPH77	67LAH0005 05/02/2018	Salle de bains	
ELEMENT	DESCRIPTIF DU LABORATOIRE	DATE DE PRELEVEMENT	NOM DE L'OPERATEUR
Revêtement souple	Revêtement souple beige + colle polymère jaune non séparable + ragréage gris + sous couche de ragréage blanche non séparable	05/02/2018	JULIEN Mickaël
LOCALISATION		RESULTAT	
Sol		Amiante non détecté	

EMPLACEMENT



PRELEVEMENT : 67LAH0005P004			
NOM DU CLIENT	NUMERO DU DOSSIER	PIECE OU LOCAL	
OPH77	67LAH0005 05/02/2018	Salle de bains	
ELEMENT	DESCRIPTIF DU LABORATOIRE	DATE DE PRELEVEMENT	NOM DE L'OPERATEUR
Enduit béton	Enduit plâtreux beige en vrac + peintures multiples non séparable	05/02/2018	JULIEN Mickaël
LOCALISATION		RESULTAT	
Plafond		Amiante non détecté	

EMPLACEMENT



PRELEVEMENT : 67LAH0005P005			
NOM DU CLIENT	NUMERO DU DOSSIER	PIECE OU LOCAL	
OPH77	67LAH0005 05/02/2018	Salle de bains	
ELEMENT	DESCRIPTIF DU LABORATOIRE	DATE DE PRELEVEMENT	NOM DE L'OPERATEUR
Faïence 1	Colle beige + couche plâtreuse blanche non séparable + carrelage	05/02/2018	JULIEN Mickaël
LOCALISATION		RESULTAT	
Mur C		Amiante non détecté	

EMPLACEMENT



PRELEVEMENT : 67LAH0005P006			
NOM DU CLIENT	NUMERO DU DOSSIER	PIECE OU LOCAL	
OPH77	67LAH0005 05/02/2018	Salle de bains	
ELEMENT	DESCRIPTIF DU LABORATOIRE	DATE DE PRELEVEMENT	NOM DE L'OPERATEUR
Peinture	Peintures multiples en vrac	05/02/2018	JULIEN Mickaël
LOCALISATION		RESULTAT	
Réseaux de distribution		Amiante non détecté	

EMPLACEMENT



PRELEVEMENT : 67LAH0005P007

NOM DU CLIENT	NUMERO DU DOSSIER	PIECE OU LOCAL	
OPH77	67LAH0005 05/02/2018	Entrée	
ELEMENT	DESCRIPTIF DU LABORATOIRE	DATE DE PRELEVEMENT	NOM DE L'OPERATEUR
Enduit béton	Enduit plâtreux blanc en vrac + peinture non séparable	05/02/2018	JULIEN Mickaël
LOCALISATION		RESULTAT	
Plafond		Amiante non détecté	

EMPLACEMENT



PRELEVEMENT : 67LAH0005P008

NOM DU CLIENT	NUMERO DU DOSSIER	PIECE OU LOCAL	
OPH77	67LAH0005 05/02/2018	WC	
ELEMENT	DESCRIPTIF DU LABORATOIRE	DATE DE PRELEVEMENT	NOM DE L'OPERATEUR
Enduit	Enduit plâtreux blanc en vrac + peintures multiples non séparable + matériau gris en vrac non séparable	05/02/2018	JULIEN Mickaël
LOCALISATION		RESULTAT	
Mur D		Amiante non détecté	

EMPLACEMENT



PRELEVEMENT : 67LAH0005P009			
NOM DU CLIENT	NUMERO DU DOSSIER	PIECE OU LOCAL	
OPH77	67LAH0005 05/02/2018	Séjour	
ELEMENT	DESCRIPTIF DU LABORATOIRE	DATE DE PRELEVEMENT	NOM DE L'OPERATEUR
Dalle de sol	Dalle dure cassante grise	05/02/2018	JULIEN Mickaël
LOCALISATION		RESULTAT	
Sol		Fr1:Amiante détecté (Chrysotile)	

EMPLACEMENT



PRELEVEMENT : 67LAH0005P009			
NOM DU CLIENT	NUMERO DU DOSSIER	PIECE OU LOCAL	
OPH77	67LAH0005 05/02/2018	Séjour	
ELEMENT	DESCRIPTIF DU LABORATOIRE	DATE DE PRELEVEMENT	NOM DE L'OPERATEUR
Dalle de sol	Colle polymère jaune non séparable + ragréage gris + sous couche de ragréage blanche non séparable + peinture non séparable + matériau compact gris hétérogène	05/02/2018	JULIEN Mickaël
LOCALISATION		RESULTAT	
Sol		Fr2:Amiante non détecté	

EMPLACEMENT



PRELEVEMENT : 67LAH0005P009			
NOM DU CLIENT	NUMERO DU DOSSIER	PIECE OU LOCAL	
OPH77	67LAH0005 05/02/2018	Séjour	
ELEMENT	DESCRIPTIF DU LABORATOIRE	DATE DE PRELEVEMENT	NOM DE L'OPERATEUR
Dalle de sol	Colle bitumineuse noire en faible quantité	05/02/2018	JULIEN Mickaël
LOCALISATION		RESULTAT	
Sol		Fr3:Amiante détecté (Chrysotile)	

EMPLACEMENT



PRELEVEMENT : 67LAH0005P010			
NOM DU CLIENT	NUMERO DU DOSSIER	PIECE OU LOCAL	
OPH77	67LAH0005 05/02/2018	Couloir	
ELEMENT	DESCRIPTIF DU LABORATOIRE	DATE DE PRELEVEMENT	NOM DE L'OPERATEUR
Dalle de sol	Revêtement souple beige + colle polymère jaune non séparable + matériau marron non séparable + ragréage gris + sous couche de ragréage blanche non séparable + matériau compact gris hétérogène	05/02/2018	JULIEN Mickaël
LOCALISATION		RESULTAT	
Sol		Amiante non détecté	

EMPLACEMENT



PRELEVEMENT : 67LAH0005P011			
NOM DU CLIENT	NUMERO DU DOSSIER	PIECE OU LOCAL	
OPH77	67LAH0005 05/02/2018	Cuisine	
ELEMENT	DESCRIPTIF DU LABORATOIRE	DATE DE PRELEVEMENT	NOM DE L'OPERATEUR
Revêtement souple	Revêtement souple beige + colle polymère jaune non séparable + ragréage gris + sous couche de ragréage blanche non séparable + matériau compact gris hétérogène	05/02/2018	JULIEN Mickaël
LOCALISATION		RESULTAT	
Sol		Amiante non détecté	

EMPLACEMENT



PRELEVEMENT : 67LAH0005P012			
NOM DU CLIENT	NUMERO DU DOSSIER	PIECE OU LOCAL	
OPH77	67LAH0005 05/02/2018	Cuisine	
ELEMENT	DESCRIPTIF DU LABORATOIRE	DATE DE PRELEVEMENT	NOM DE L'OPERATEUR
Plinthes	Colle beige + couche plâtrée blanche non séparable + carrelage	05/02/2018	JULIEN Mickaël
LOCALISATION		RESULTAT	
Mur D		Amiante non détecté	

EMPLACEMENT



PRELEVEMENT : 67LAH0005P013

NOM DU CLIENT	NUMERO DU DOSSIER	PIECE OU LOCAL	
OPH77	67LAH0005 05/02/2018	Cuisine	
ELEMENT	DESCRIPTIF DU LABORATOIRE	DATE DE PRELEVEMENT	NOM DE L'OPERATEUR
Enduit béton	Enduit plâtreux blanc en vrac + peintures multiples avec poussières non séparable	05/02/2018	JULIEN Mickaël
LOCALISATION		RESULTAT	
Mur A		Amiante non détecté	

EMPLACEMENT



PRELEVEMENT : 67LAH0005P014

NOM DU CLIENT	NUMERO DU DOSSIER	PIECE OU LOCAL	
OPH77	67LAH0005 05/02/2018	Cuisine	
ELEMENT	DESCRIPTIF DU LABORATOIRE	DATE DE PRELEVEMENT	NOM DE L'OPERATEUR
Revêtement bitumineux	Tampon bitumineux noir	05/02/2018	JULIEN Mickaël
LOCALISATION		RESULTAT	
Sous évier		Amiante non détecté	

EMPLACEMENT



ANNEXE 3 – PROCES VERBAUX D'ANALYSES



Parc Edonia - Bât. R - Rue de la Terre Adélie - CS n° 66862
35768 SAINT-GREGOIRE CEDEX
Tel : 02.99.35.41.41
Fax : 02.99.35.41.42
www.itga.fr

Accréditation n° 1-5967



Liste des sites et portées
disponibles sur www.cofrac.fr

L'accréditation du COFRAC atteste de la compétence des laboratoires pour les seuls essais couverts par l'accréditation qui sont identifiés par le symbole :

RAPPORT SYNTHÉTIQUE D'ANALYSE NUMÉRO IT0718-16326 EN DATE DU 16/02/2018 RECHERCHE ET IDENTIFICATION D'AMIANTE SUR PRELEVEMENT(S) DE MATERIAU(X)

Ce rapport ne concerne que les échantillons soumis à l'analyse.

Cliant : AGENCE EHI IDF (COMPTE MATERIAUX)- EXPERT HABITAT & INDUSTRIE INGENIERIE 2 rue Traversière 78580 LES ALLUETS LE ROI	Réf. Commande ITGA : IT0718-16326 Réf. Commande Client : 67LAH0005-01
---	--

Prélevement(s) : Reçu au laboratoire le : 13/02/2018

Préparation(s) : Effectuée de façon à être représentative de l'échantillon

- Pour une analyse au Microscope Optique à Lumière Polarisée (MOLP) : pas de traitement thermique ou mécanique
- ou
- Pour une analyse au Microscope Electronique à Transmission Analytique (META) : broyage mécanique, récupération de poussières sur grille de microscope électronique (méthode interne IT 085 ou IT 286)

Technique Analytique(s) : Microscopie Optique à Lumière Polarisée (méthode guide HSG 248 - appendice 2)

- ou
- Microscopie Electronique à Transmission Analytique (parties pertinentes de la norme NF X 43-050)

Résultat(s) :

Fraction analysée	Technique analytique	Nb de préparations	Date d'analyse	Résultat / Type d'amiante
Réf dossier client : 67LAH0005-01 - 46 RUE LAVOISIER LGT 5 77000 MELUN Réf échantillon client : 67LAH0005P001 / LOGEMENTS COLLECTIFS - - - / Chambre 2 Mur B Enduit				Réf échantillon ITGA : IT071802-27965 Description ITGA : Enduit plâtreux blanc en vrac / Peinture / Carton
▣ Enduit plâtreux blanc en vrac + peinture non séparable + carton non séparable	META	1	16/02/2018	Amiante non détecté / -
Réf dossier client : 67LAH0005-01 - 46 RUE LAVOISIER LGT 5 77000 MELUN Réf échantillon client : 67LAH0005P002 / LOGEMENTS COLLECTIFS - - - / Chambre 3 Mur C Enduit béton				Réf échantillon ITGA : IT071802-27966 Description ITGA : Enduit gris en vrac / Peintures multiples / Matériau plâtreux blanc en faible quantité en vrac
▣ Enduit gris en vrac + peintures multiples non séparable + matériau plâtreux blanc en faible quantité en vrac non séparable	META	1	16/02/2018	Amiante non détecté / -

Validé par : Antoine BLANDEL - Analyste

La reproduction de ce rapport n'est autorisée que sous sa forme intégrale ; ce rapport ne doit pas être reproduit partiellement sans l'approbation du laboratoire.

Sauf demande particulière et écrite du client, les échantillons sont conservés pendant 6 mois et les rapports pendant 2 ans.

DTA 164-01 rev 03

Page 1/4

RAPPORT SYNTHÉTIQUE D'ANALYSE NUMÉRO IT0718-16326 EN DATE DU 16/02/2018
RECHERCHE ET IDENTIFICATION D'AMIANTE SUR PRELEVEMENT(S) DE MATERIAU(X)

Fraction analysée	Technique analytique	Nb de préparations	Date d'analyse	Résultat / Type d'amiante
Réf dossier client : 67LAH0005-01 - 46 RUE LAVOISIER LGT 5 77000 MELUN Réf échantillon client : 67LAH0005P003 / LOGEMENTS COLLECTIFS - - - / Salle de bains Sol Revêtement souple				Réf échantillon ITGA : IT071802-27967 Description ITGA : Revêtement souple beige / Colle polymère jaune / Ragréage gris / Sous couche de ragréage blanche
* Revêtement souple beige + colle polymère jaune non séparable + ragréage gris + sous couche de ragréage blanche non séparable	META	1	16/02/2018	Amiante non détecté / -
Réf dossier client : 67LAH0005-01 - 46 RUE LAVOISIER LGT 5 77000 MELUN Réf échantillon client : 67LAH0005P004 / LOGEMENTS COLLECTIFS - - - / Salle de bains Plafond Enduit béton				Réf échantillon ITGA : IT071802-27968 Description ITGA : Enduit plâtreux beige en vrac / Peintures multiples
* Enduit plâtreux beige en vrac + peintures multiples non séparable	META	1	16/02/2018	Amiante non détecté / -
Réf dossier client : 67LAH0005-01 - 46 RUE LAVOISIER LGT 5 77000 MELUN Réf échantillon client : 67LAH0005P005 / LOGEMENTS COLLECTIFS - - - / Salle de bains Mur C Faïence 1				Réf échantillon ITGA : IT071802-27969 Description ITGA : Colle beige / Couche plâtreuse blanche / Carrelage
* Colle beige + couche plâtreuse blanche non séparable + carrelage	META	1	16/02/2018	Amiante non détecté / -
Réf dossier client : 67LAH0005-01 - 46 RUE LAVOISIER LGT 5 77000 MELUN Réf échantillon client : 67LAH0005P006 / LOGEMENTS COLLECTIFS - - - / Salle de bains Réseaux de distribution Peinture				Réf échantillon ITGA : IT071802-27970 Description ITGA : Peintures multiples en vrac
* Peintures multiples en vrac	META	1	16/02/2018	Amiante non détecté / -
Réf dossier client : 67LAH0005-01 - 46 RUE LAVOISIER LGT 5 77000 MELUN Réf échantillon client : 67LAH0005P007 / LOGEMENTS COLLECTIFS - - - / Entrée Plafond Enduit béton				Réf échantillon ITGA : IT071802-27971 Description ITGA : Enduit plâtreux blanc en vrac / Peinture
* Enduit plâtreux blanc en vrac + peinture non séparable	META	1	16/02/2018	Amiante non détecté / -
Réf dossier client : 67LAH0005-01 - 46 RUE LAVOISIER LGT 5 77000 MELUN Réf échantillon client : 67LAH0005P008 / LOGEMENTS COLLECTIFS - - - / WC Mur D Enduit				Réf échantillon ITGA : IT071802-27972 Description ITGA : Enduit plâtreux blanc en vrac / Peintures multiples / Matériau gris en vrac
* Enduit plâtreux blanc en vrac + peintures multiples non séparable + matériau gris en vrac non séparable	META	1	16/02/2018	Amiante non détecté / -

La reproduction de ce rapport n'est autorisée que sous sa forme intégrale : ce rapport ne doit pas être reproduit partiellement sans l'approbation du laboratoire.

Sauf demande particulière et écrite du client, les échantillons sont conservés pendant 6 mois et les rapports pendant 2 ans.

DTA 164-01 rev 03

Page 2/4

RAPPORT SYNTHÉTIQUE D'ANALYSE NUMÉRO IT0718-16326 EN DATE DU 16/02/2018
RECHERCHE ET IDENTIFICATION D'AMIANTE SUR PRELEVEMENT(S) DE MATERIAU(X)

Fraction analysée	Technique analytique	Nb de préparations	Date d'analyse	Résultat / Type d'amiante
Réf dossier client : 67LAH0005-01 - 46 RUE LAVOISIER LGT 5 77000 MELUN Réf échantillon client : 67LAH0005P009 / LOGEMENTS COLLECTIFS - - - / Séjour Sol Dalle de sol				Réf échantillon ITGA : IT071802-27973 Description ITGA : Dalle dure cassante grise / Colle bitumineuse noire en faible quantité / Colle polymère jaune / Ragréage gris / Sous couche de ragréage blanche / Peinture / Matériau compact gris hétérogène
▸ Dalle dure cassante grise	META	1	15/02/2018	Présence de fibres d'amiante / Chrysotile
▸ Colle polymère jaune non séparable + ragréage gris + sous couche de ragréage blanche non séparable + peinture non séparable + matériau compact gris hétérogène	META	1	16/02/2018	Amiante non détecté / -
▸ Colle bitumineuse noire en faible quantité	MOLP	2	15/02/2018	Présence de fibres d'amiante / Chrysotile
Réf dossier client : 67LAH0005-01 - 46 RUE LAVOISIER LGT 5 77000 MELUN Réf échantillon client : 67LAH0005P010 / LOGEMENTS COLLECTIFS - - - / Couloir Sol Dalle de sol				Réf échantillon ITGA : IT071802-27974 Description ITGA : Revêtement souple beige / Colle polymère jaune / Matériau marron / Ragréage gris / Sous couche de ragréage blanche / Matériau compact gris hétérogène
▸ Revêtement souple beige + colle polymère jaune non séparable + matériau marron non séparable + ragréage gris + sous couche de ragréage blanche non séparable + matériau compact gris hétérogène	META	1	16/02/2018	Amiante non détecté / -
Réf dossier client : 67LAH0005-01 - 46 RUE LAVOISIER LGT 5 77000 MELUN Réf échantillon client : 67LAH0005P011 / LOGEMENTS COLLECTIFS - - - / Cuisine Sol Revêtement souple				Réf échantillon ITGA : IT071802-27975 Description ITGA : Revêtement souple beige / Colle polymère jaune / Ragréage gris / Sous couche de ragréage blanche / Matériau compact gris hétérogène
▸ Revêtement souple beige + colle polymère jaune non séparable + ragréage gris + sous couche de ragréage blanche non séparable + matériau compact gris hétérogène	META	1	16/02/2018	Amiante non détecté / -
Réf dossier client : 67LAH0005-01 - 46 RUE LAVOISIER LGT 5 77000 MELUN Réf échantillon client : 67LAH0005P012 / LOGEMENTS COLLECTIFS - - - / Cuisine Mur D Plinthes				Réf échantillon ITGA : IT071802-27976 Description ITGA : Colle beige / Couche plâtréuse blanche / Carrelage
▸ Colle beige + couche plâtréuse blanche non séparable + carrelage	META	1	16/02/2018	Amiante non détecté / -
Réf dossier client : 67LAH0005-01 - 46 RUE LAVOISIER LGT 5 77000 MELUN Réf échantillon client : 67LAH0005P013 / LOGEMENTS COLLECTIFS - - - / Cuisine Mur A Enduit béton				Réf échantillon ITGA : IT071802-27977 Description ITGA : Enduit plâtréux blanc en vrac / Peintures multiples avec poussières
▸ Enduit plâtréux blanc en vrac + peintures multiples avec poussières non séparable	META	1	16/02/2018	Amiante non détecté / -

La reproduction de ce rapport n'est autorisée que sous sa forme intégrale : ce rapport ne doit pas être reproduit partiellement sans l'approbation du laboratoire.

Sauf demande particulière et écrite du client, les échantillons sont conservés pendant 6 mois et les rapports pendant 2 ans.

DTA 164-01 rev 03

Page 3/4

RAPPORT SYNTHÉTIQUE D'ANALYSE NUMÉRO IT0718-16326 EN DATE DU 16/02/2018
RECHERCHE ET IDENTIFICATION D'AMIANTE SUR PRELEVEMENT(S) DE MATERIAU(X)

Fraction analysée	Technique analytique	Nb de préparations	Date d'analyse	Résultat / Type d'amiante
Ref dossier client : 67LAH0005-01 - 46 RUE LAVOISIER LGT 5 77000 MELUN		Ref échantillon ITGA : IT071802-27978		
Ref échantillon client : 67LAH0005PO14 / LOGEMENTS COLLECTIFS - - - / Cuisine Sous évier Revêtement bitumineux		Description ITGA : Tampon bitumineux noir		
► Tampon bitumineux noir	META	1	15/02/2018	Amiante non détecté / -

La reproduction de ce rapport n'est autorisée que sous sa forme intégrale : ce rapport ne doit pas être reproduit partiellement sans l'approbation du laboratoire.

Sauf demande particulière et écrite du client, les échantillons sont conservés pendant 6 mois et les rapports pendant 2 ans.

DTA 164-01 rev 03

Page 4/4

ATTESTATION(S)



ALLIANZ IARD
Direction Opérations Entreprises
Case courrier 8 10 33
50 Esplanade Charles de Gaulle
33081 BORDEAUX CEDEX

ALLIANZ RESPONSABILITE CIVILE DES ENTREPRISES DE SERVICE

La société ALLIANZ IARD certifie que :

EXPERT HABITAT & INDUSTRIE INGENIERIE
21 ROUTE D ALBERT
62450 AVESNES LES BAPAUME

Est titulaire d'une police d'assurance Responsabilité civile Activités de services N°55832566 qui a pris effet le 01/01/2016.

Ce contrat, a pour objet de :

- Satisfaire aux obligations édictées par l'ordonnance n°2005 - 655 du 8 juin 2005 et son décret d'application n°2006 - 1114 du 5 septembre 2006, codifié aux articles R212-4 et L271-4 à L271-6 du code de la construction et de l'habitation, ainsi que ses textes subséquents ;
- Garantir l'assuré contre les conséquences pécuniaires de la responsabilité civile qu'il peut encourir à l'égard des tiers du fait de ses activités professionnelles déclarées aux Dispositions Particulières à savoir :
 - Le constat des Risques d'exposition au plomb
 - Repérage d'amiante avant transaction, contrôle périodique amiante
 - Dossier technique amiante
 - Présence de termites et autres insectes xylophages
 - Diagnostic Performance Energétique (DPE)
 - Etat des risques naturels et technologiques
 - Mesurage Loi Carrez
 - Mesurage Loi Boulin
 - Contrôle des installations d'Assainissement NON Collectif
 - Calcul des millèmes de copropriété
 - Diagnostic Radon
 - Thermographie des bâtiments
 - Loi S.R.U.
 - Certificat des travaux de réhabilitation dans le neuf et l'ancien amiante (Dispositions Robien & Borko)
 - Etat du dispositif de sécurité des piscines
 - Certificat de logement décent
 - Etat des lieux locatifs
 - Diagnostic accessibilité handicapés
 - Infiltrométrie
 - Certificat aux normes de surface et d'Habitabilité et Prêt à Taux Zéro
 - Etat descriptif de division
 - Repérage d'amiante avant / après travaux et démolition
 - Présence de champignons lignivores
 - Repérage plomb avant travaux et démolition

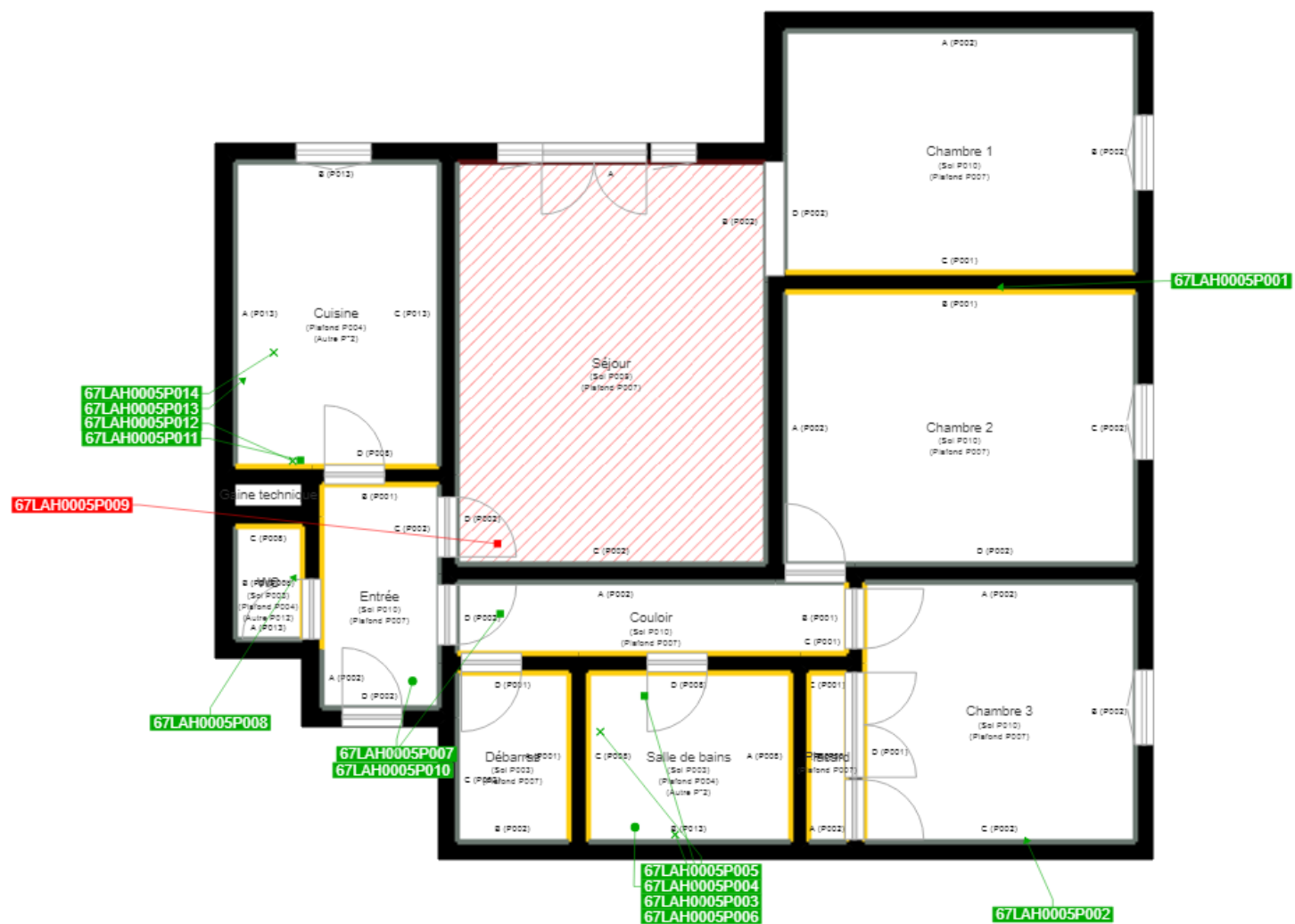
Le montant de la garantie Responsabilité Civile Professionnelle est de 1 000 000,00 € par sinistre et 1 000 000,00 € par année.

Le présent document, établi par ALLIANZ, est valable jusqu'au 31/12/2018 sous réserve du paiement des cotisations. Il a pour objet d'attester l'existence d'un contrat. Il ne constitue toutefois pas une présomption d'application des garanties et ne peut engager ALLIANZ au-delà des clauses, conditions et limites du contrat auquel il se réfère. Les exceptions de garantie opposables au souscripteur le sont également aux bénéficiaires de l'indemnité (résiliation, nullité, règle proportionnelle, exclusions, déchéances, ...).

Toute adjonction autre que le cachet et la signature du représentant de la Société est réputée non écrite.

Fait à Lyon, le 19/12/2017
Laura FOURNIER
Pour la Compagnie





	Murs périphériques / Plaques de plâtre
	Murs Bois
	Murs Brique
	Murs Béton brut
	Cloisons Plaques de plâtre
	Murs carreaux de plâtre
	Murs Béton / Enduit
	Murs porteurs et/ou mur de refend / Plaques de plâtre
	Murs périphériques / Doublage (plaque de plâtre + isolant)
	Torchis
	Murs Amiantés
	Murs Brique / Enduit
	Murs Brique plâtrière

- Prélèvements de sol amiantés
- Prélèvements de sol non amiantés
- Prélèvements de plafonds amiantés
- Prélèvements de plafonds non amiantés
- Prélèvements de murs amiantés
- Prélèvements de murs non amiantés
- X Autres types de prélèvements amiantés
- X Autres types de prélèvements non amiantés
- ▨ Sol amianté
- ▨ Plafond amianté
- ▨ Sol et Plafond amiantés

